

SCHNELL. SAUBER. SICHER.

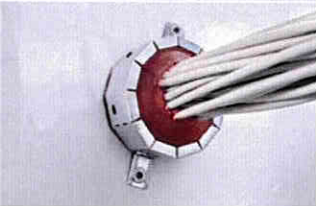
Die neue Kabelmanschette CFS-CC ist eine sehr schnelle, einfach zu installierende und daher sehr komfortable Lösung für kleinere und mittlere Öffnungen mit 100% Kabelbelegung und unregelmäßigen Öffnungsflächen in erster Linie bei Trockenbauwänden. Bei 100 mm Trockenbauwänden sind weder ein Rahmen noch eine Aufdopplung notwendig. Einfach die Manschette mit einer großen Auswahl an Hilti Dübeln oder Trockenbauschrauben befestigen. Brandschutz war nie einfacher bei Trockenbauanwendungen.



Kabelmanschette CFS-CC. Einfache Lösung für komplizierte Durchführungen.

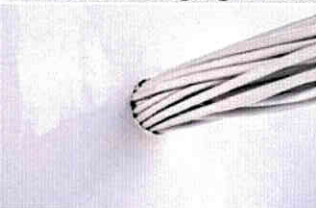


Breiter Zulassungsbereich für Elektroanwendungen



- Kabel bis 50 mm.
- Kabelbündel bis 100 mm.
- Leerrohre bis 32 mm.
- Leerrohrbündel bis 80 mm.
- Koaxialhohlleiterkabel bis 59.9 mm.
- Rauchansaugrohre (RAS), Durchmesser 25 mm.

100% Kabelbelegung in Massiv- und Trockenbauwänden



- Keine Meißelarbeiten erforderlich.
- Keine Beschädigung von Kabeln.
- Kein Kalzium-Silikat-Rahmen erforderlich.
- Runde Öffnungen bis zu 108 mm.

Unregelmäßige Öffnungen in Trockenbauwänden



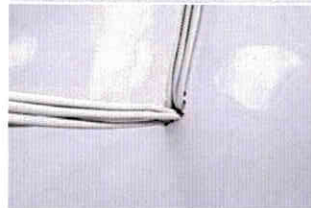
- Keine Aufdopplung.
- Einfach mit Hilti Dübeln oder Trockenbauschrauben mit Unterlegscheibe zu befestigen.
- Kein Rahmen oder Laibung notwendig.
- Öffnungen müssen nicht erweitert werden.

Kabel direkt in Wandecke



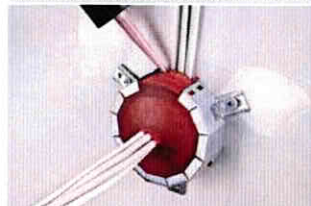
- Halbe Manschette für Eckenwendungen.
- Zugelassen für Massiv- und Trockenbauwände.

Kabel mit unterschiedlichem Leitungsverlauf



- Die Lösung für austretende Kabel, die direkt auf der Wand oder Decke weiter verlegt sind.
- Bis zu drei Elemente können hierfür aus der Manschette entfernt werden.

Rauchdichtheit mit CFS-FIL



- Rauchdicht auch ohne Belegung durch eine Dichtlippe auf der Rückseite der Kabelmanschette.
- Rauchdichtigkeit bei Kabelbelegung durch Kabelmanschette und Hilti Brandschutzfüller CFS-FIL.

